



Produkt navn	Stopseal Brannplate
Produktkode	Brannplate
Revisionsdato	2016-10-17
Revision nummer	01
Ref	IM brannplate

INTRODUKSJON

Hensikten med dette dokumentet er å gi veiledning til entreprenører som arbeider med brannforebyggende gjennomføringer i vegger og gulv gjennom å anvende Stopseal® brannplate. Alle gjennomføringer gjennom gulv og fleksible vegger må beskyttes slik at verken brann, røyk eller varme gasser slipper gjennom.

Resultatet av dette arbeidet kommer til å:

- Forhindre spredning av brann, røyk og varme gasser gjennom et bygg
- Opprettholde rømningsveier
- Forminske skader på eiendom forårsaket av brann og røyk
- Opprettholde trykkforskjell i ulike deler av bygget



UTRUSTNING

Installatøren behøver følgende verktøy:

- Stivt målebånd på minst 2 m
- Patronsprøyte (for Pyrocoustic brannfugemasse)
- Snekkerpenn og vinkelhake
- maskeringstejp
- sag og kniv, for eksempel brødkniv
- feiebrett og kost
- spatel og sparkelkniv
- plastfolie

FORBEREDELSE

Se til at alle servicegjennomføringer er klare og godkjente før brannplaten settes på plass. Fjern eventuelt brennbart materiale fra åpningen og rengjør alle overflater med en børste.

Ta bort isolering rundt rør og gjennomføringer for å oppnå riktig brannbeskyttelse. Beskytt tilstøtende flater med plastfolie.



**TYPE BRANNPLATE / STØRRELSE**

Hvor anvendelig Stopseal brannplate er i hver installasjon avhenger av de branntester som er utført. Alle branntester er gjort i autoriserte testhus. I tabellen nedenfor angis de største åpninger der man kan anvende Stopseal brannplate.

	Lengde (m)	Bredde (m)
VEGG	ingen grense	2.4
GULV	2.4	1.2

ønsket brannbeskyttelse	antall Stopseal brannplate
4 t integritet, 80 min isolering	1 x 50 mm brannplate
4 t integritet, 4 t isolering	2 x 50 mm brannplate

Stopseal brannplate måler 1200x600 mm. Sammenhengen avgjør hvilken type/antall av stopseal Brannplate som er anvendelig ved hvert enkelt tilfelle. Det kan handle om ikke godkjente hull i f.eks et betonggulv, utilstrekkelig dimensjon på gulvplaten eller andre hindre. Kontakt Biokjemi Norge AS dersom du er usikker på hvilken brannplate som behøves for det enkelte tilfellet.

Stopseal Brannplate er testet og godkjent for bruk i vegger og gulv i ulike typer av materiale og konstruksjon, både betong og for fleksible vegger.

INSTALLATØRKUNNSKAPER

Forsikre at den/de som installerer Stopseal brannplate har lest instruksjonene og er komfortable med sitt oppdrag. Alle installasjoner må utføres slik det fremgår i dette dokumentet. Kontakt Biokjemi Norge AS for eventuelle spørsmål.

EKSTRA MEKANISK STØTTE

For frie åpninger over 600 x 1200 mm må særskilte hensyn tas. Tekniske bedømmelser som er gjort av akkrediterte testhus gir følgende anbefalinger:

I en slik situation skal 30x30x1.6 mm vinkellist av metall festes med 1200 mm mellomrom i en retning, og med 600 mm mellomrom i den andre retningen, i 90° vinkel mot hverandre. Dermed skapes et rutemønster der Stopseal brannplate passer inn. Brannplatene festes med Pyrocoustic brannfugemasse og fugene fylles med Pyrocoustic brannfugemasse. Metallistene festes inn i intilliggende vegg/gulv med expanderkrok eller skrue.

UTENPÅLIGGENDE MONTERING

Mål åpningen og marker brannplaten, legg til 100 mm rundt. Påfør Pyrocoustic brannfugemasse rundt hullet. Sett fast Stopseal brannplate med 6x80 mm skrue og bruk et hullbeslag der hullet måler maksimum 300 mm. Dekk alle skruer og kanter på brannplaten med Pyrocoustic brannfugemasse.





INSTALLASJON

Mål størrelsen på åpningen. Notér hvor gjennomføringene er og hvilken størrelse de har. Dekk overflater i eller rundt åpningen slik at det blir et bra resultat med Pyrocoustic Brannfugemasse.

Tegn opp disse størrelsene på Stopseal Brannplate og skjær ut hull for rør og gjennomføringer med en sag eller brødkniv.

Påfør et lag Pyrocoustic brannfugemasse på alle kontaktoverflater i åpningen. Bruk en spatel eller en sparkelkniv til å påføre. Påfør deretter Pyrocoustic brannfugemasse på de kanter som er på brannplaten.

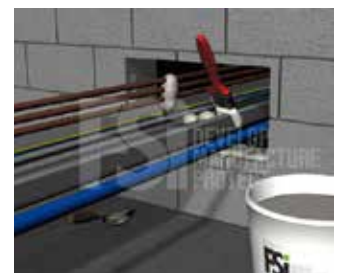
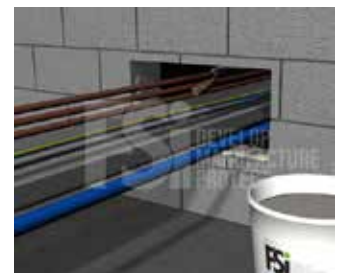
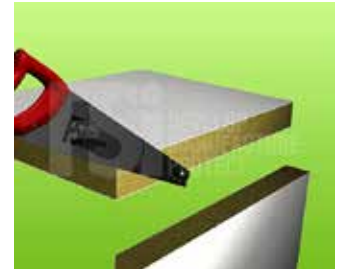
Del opp Stopseal brannplate i så få deler som praktisk mulig. Plassér delene inn i hullet og sørg for å få brannplaten så tett som mulig inn i åpningen. Brannplaten skal helst holdes på plass kun ved hjelp av friksjon med tilstøtende deler. Trykk brannplaten på plass med håndflatene.

Følg samme fremgangsmåte til hele hullet er gjennommuret. Påse at alle kantete overflater på brannplatene har et lag Pyrocoustic brannfugemasse som fuger dem sammen.

Alle hull og andre åpninger skal lukkes med småbiter av brannplate og/eller Pyrocoustic brannfugemasse. Alle kanter må dekkes av Pyrocoustic brannfugemasse.

For å ferdigstille installasjonen påfør en stripe av Pyrocoustic brannfugemasse rundt hele åpningen, samt rundt alle rør og gjennomføringer. Der veggen/gulvet begynner, sørg for at Pyrocoustic brannfugemasse dekker 5 mm av tilstøtende overflater. Pyrocoustic brannfugemasse kan jevnes ut med en sparkelkniv.

Ta bort maskeringstejp og rydd bort rot. Skriv en etikette med installasjonsdato og fremgangsmåte.



KABLER OG PLASTRØR

For kabler og kabelstiger/kabelgater:

Der det er mulig skal løse kabler festes og bindes sammen etter at Pyrocoustic brannfugemasse er påført alle hull. Dette for å unngå hull i brannforseglingen. Samme gjelder for dekkede kabelgater: åpne lokket og løft ut alle kablene. Påfør rikelig med Pyrocoustic brannfugemasse og legg deretter kablene inn i kabelgaten igjen. Dersom det kun er et par kabler i kabelgaten kan det være nødvendig å fylle på med Stopseal Brannplate i kabelgaten også. Sett deretter på lokket igjen og fortsett med påføring av Pyrocoustic Brannfugemasse på utsiden.

For VP-rør (eller liknende): fyll alle hull med Pyrocoustic brannfugemasse ved nærmeste punkt.

For plastrør:

Stopseal Brannplate kan bare brukes i kombinasjon med en svulmende rørkrage av typen PipeBloc PcP. Rørkragen må monteres på en 30x30x1.6 mm vinkellist av metal og vinkellisten må sitte fast i tilstøtende vegg/gulv. Produsenten har testet myke rørklemmere av typen Pipebloc PWP i installasjoner med Stopseal Brannplate. Myke rørklemmere kan anvendes på rør opp til 110 mm diameter. Dette er testet til 60 minutters brannbeskyttelse.

